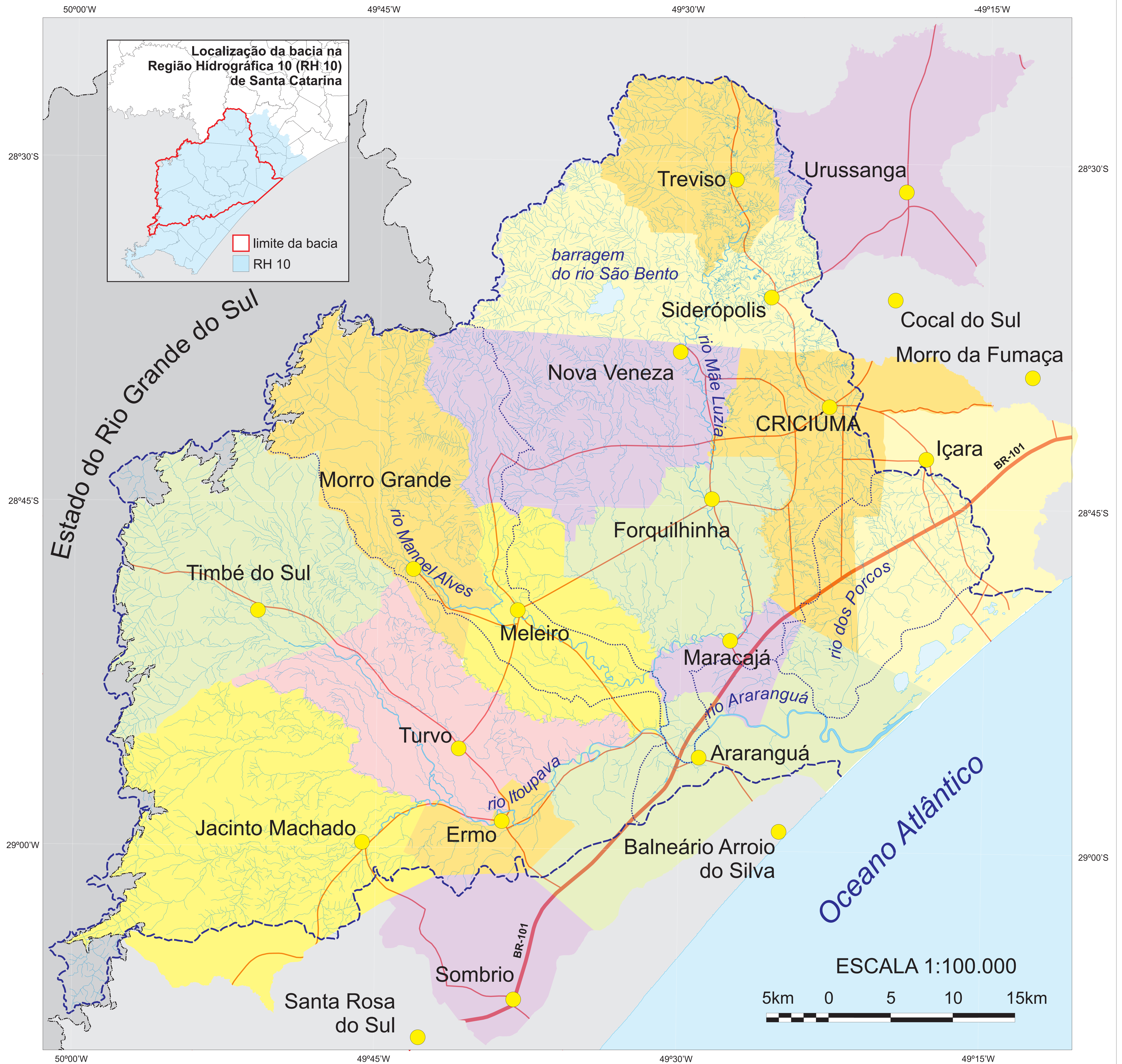


Bacia do Rio Araranguá

Divisão Política - 2011



LEGENDA:

- | | | | |
|--|------------------------------|--|---------------------|
| | limite da bacia do Urussanga | | cidade |
| | limite de sub-bacia | | limite estadual |
| | lagoa e barragem | | municípios |
| | rios principais | | principais rodovias |

Área da bacia = 2.955,94km²

FONTES: 1) Mapa Político do Estado de Santa Catarina, escala 1:500.000, 2010; 2) Cartas topográficas digitais do IBGE/EPAGRI, escala 1:50.000, 1978.

ORGANIZAÇÃO E DESENHO: Geóg. Mauricio Pamplona

Realização



Apoio

Patrocínio